

URZĄDZYSTWO POWIATOWE
w Cieszyńu

ul. Bobrecka 29

43-400 CIESZYŃ

Wzrost 1,80 m

Nr _____

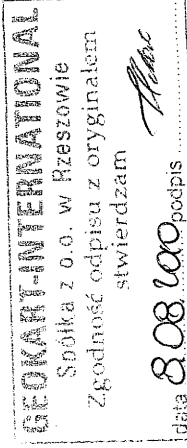
data _____

ZAŁĄCZNIKI GRAFICZNE:

1. Mapa orientacyjna w skali 1: 100 000

2.1-2.19. Mapy dokumentacyjne w skali 1: 1 000 – Zadanie 1 (Pierściec wraz z częścią Skoczowa, Pierściec-Uchylany, Kowale, Kiczyce – gm. Skoczów oraz część miejscowości Wieszczyta – gm. Jasienica)

2.20-2.34. Mapy dokumentacyjne w skali 1: 1 000 – Zadanie 2 (Ochaby Wielkie „prawobrzeżne”, Ochaby Małe „prawobrzeżne”, Kiczyce, Pierściec część zachodnia-gm. Skoczów)



data 3.08.2010 podpis Makov



2

43-400 C157A

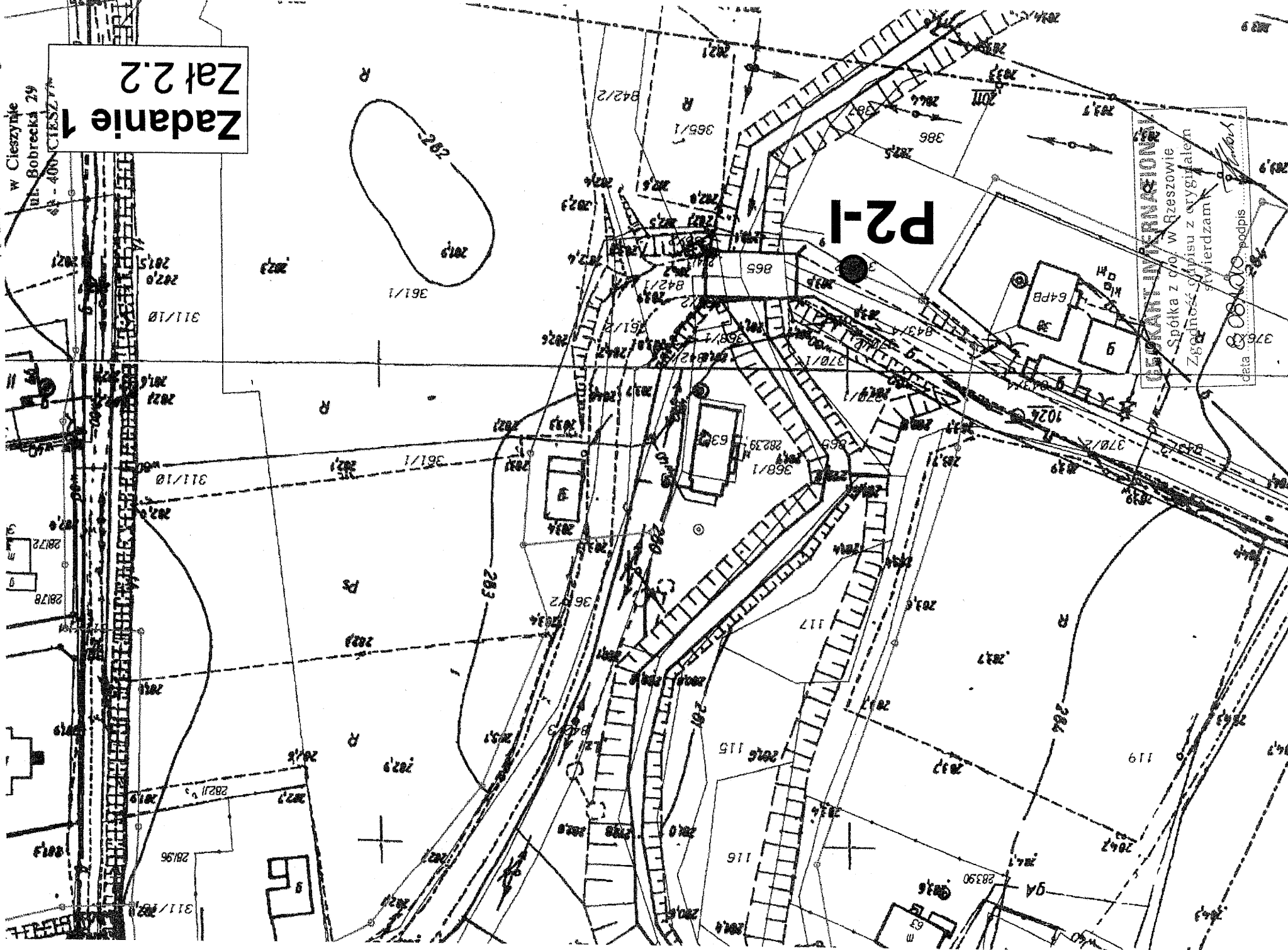
Zgodność odpisu z oryginałem

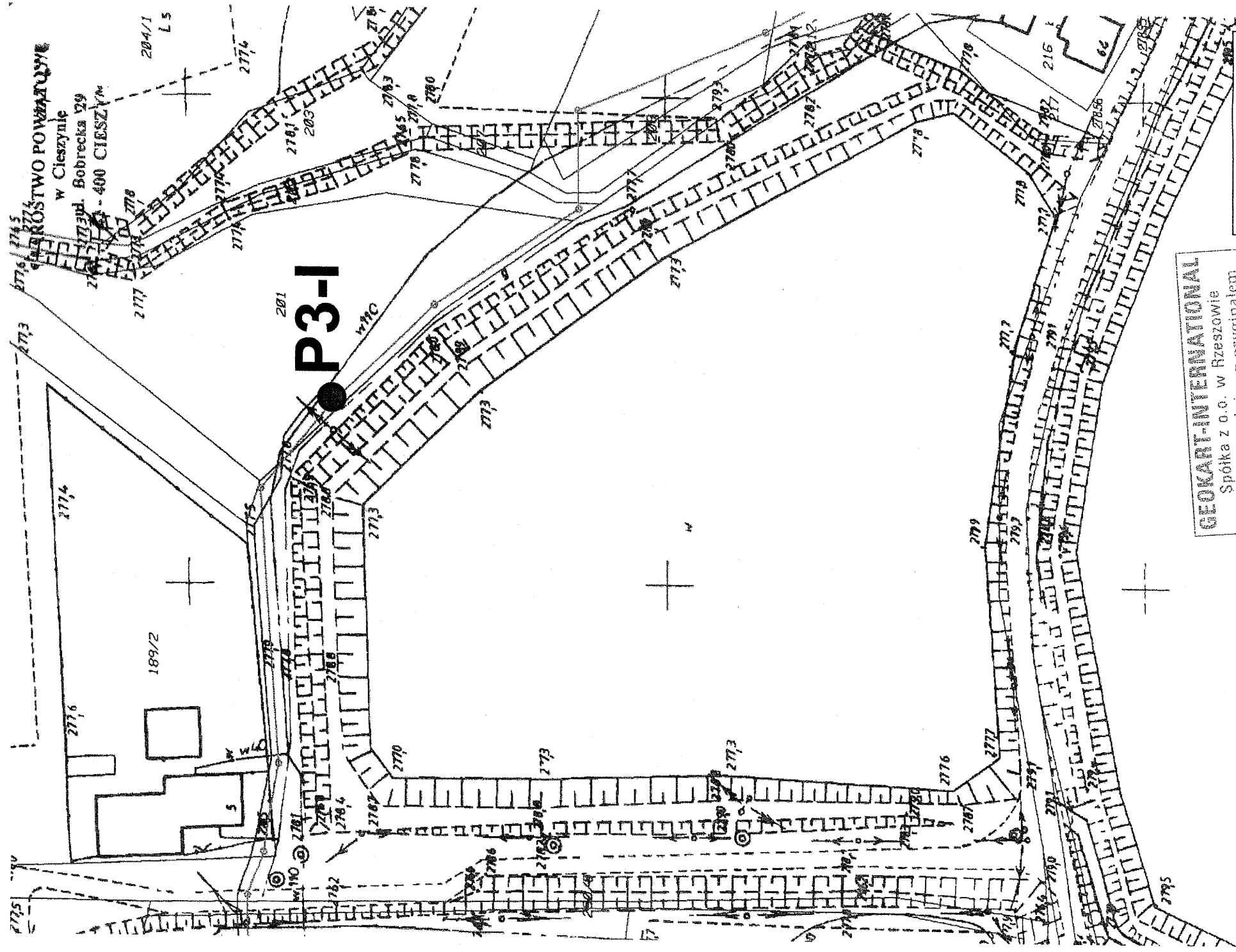
Półka z T.O. w Rzeszowie

Istwierdza

sidpod

Zadanie 1 Załącznik 2.2





WZROSTOWO POWIATOWE
w Cieszyńsku
ul. Bobrecks 29
400 CIESZYN

Zadanie 1

Zał 2.3

GEOKART-INTERNATIONAL
Spółka z o.o. w Rzeszowie
Zgodność odpisu z oryginałem
stwierdzam
data 08.08.200 podpis *Helena*



P4a-I

Zadanie 1
Zał 2.4

GEOINTEGRATION
półka z o. w. Rzeszowie
Zadanie 1
Zał 2.4
data 8.08.2010
M. K. 10/10

P6-I

Wzrost powiatowy
w Cieszyńsku
ul. Bobrecka 29
42-100 CIESZYŃ
-275,9

GEOKART-INTERNATIONAL
Spółka z o.o. w Rzeszowie
godność podpisu z oryginałem
stwierdzam

Data 8.08.2003 podpis *P6-I*

Zadanie 1
Załącznik 2.7

Spółka z p.o. w Rzeszowie
zgodność podpisu z oryginałem
stwierdzam

Data podpis *Polak*

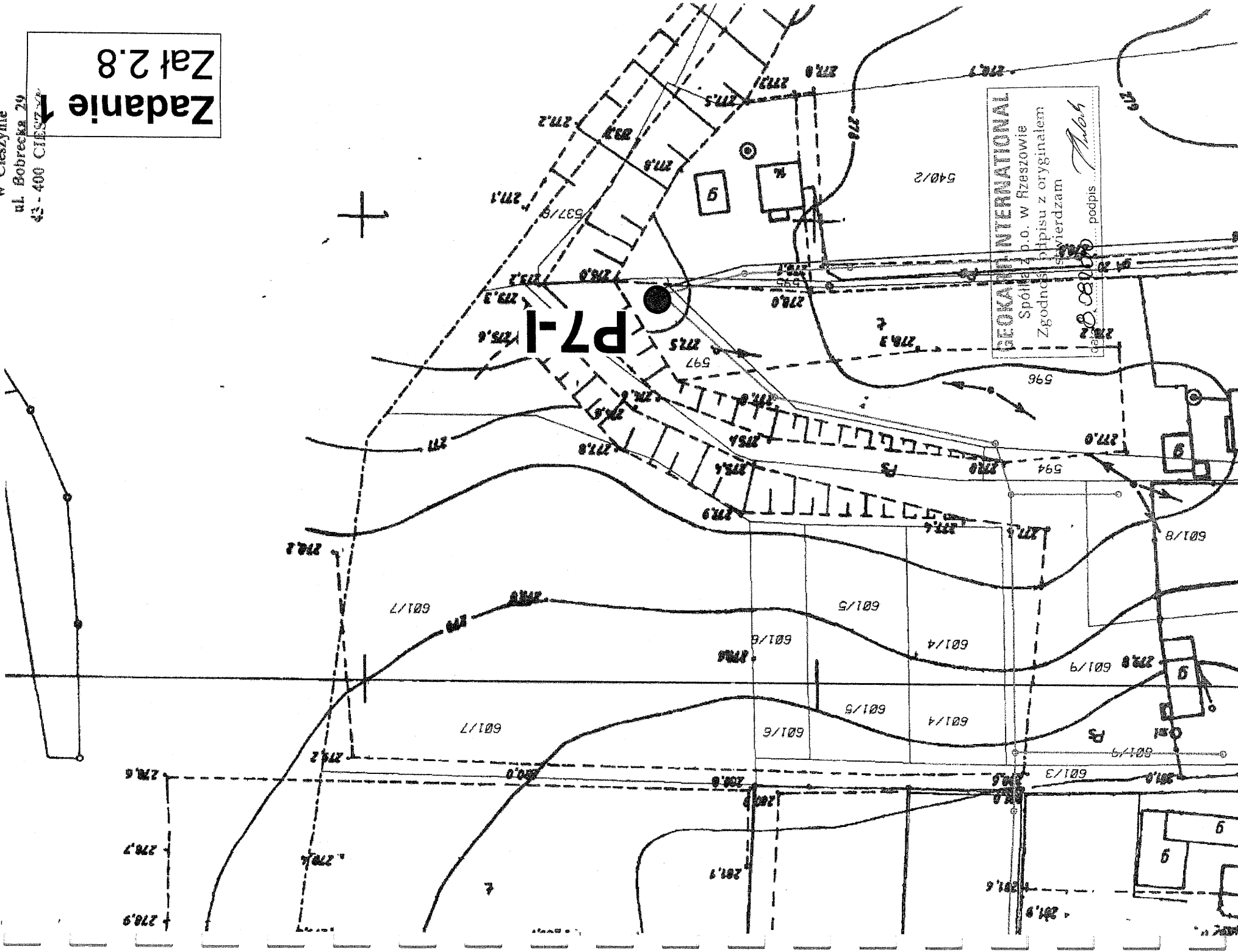
Zadanie 1

Zał 2.7

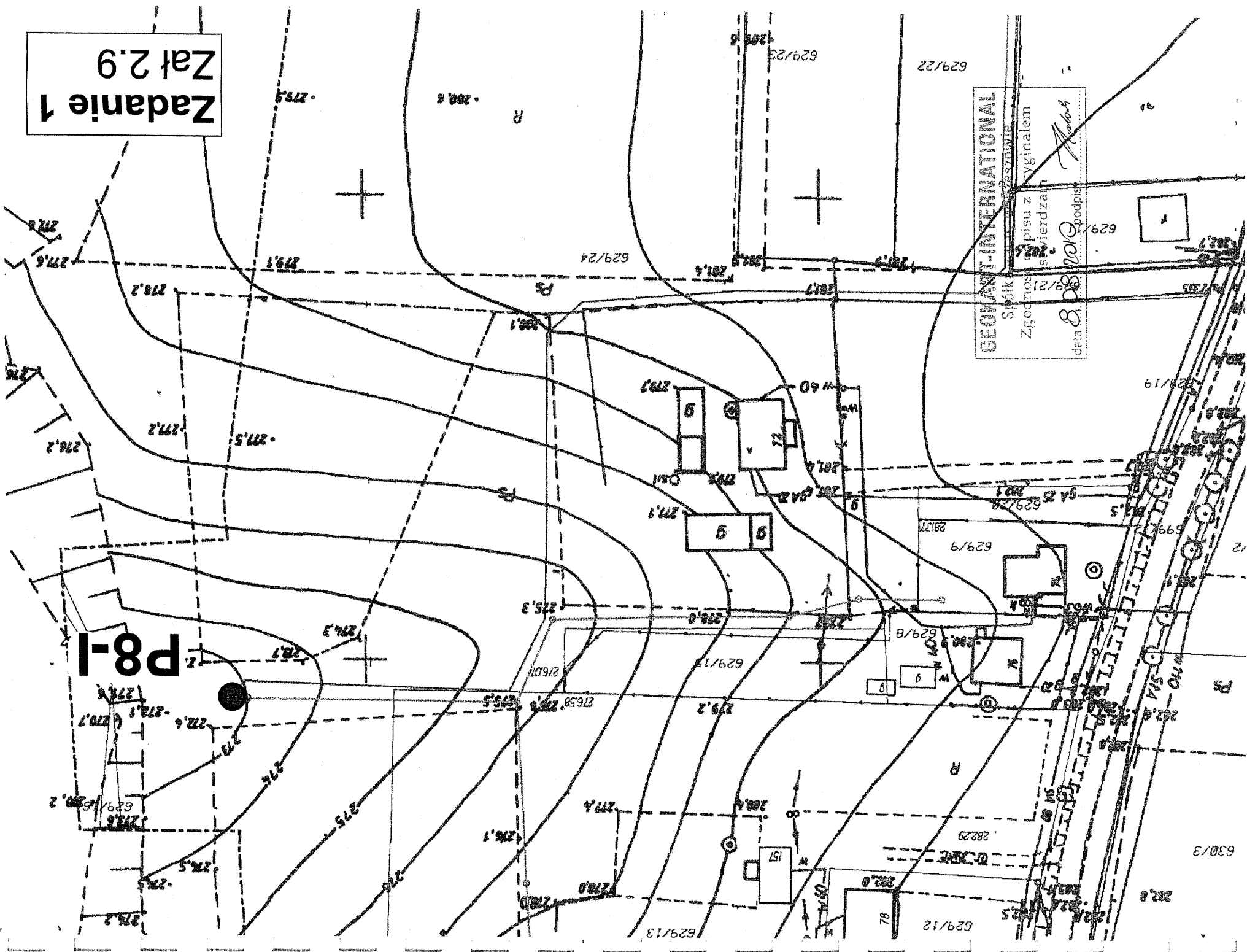
w Cieszyńcu

43-400 CITE 2-2

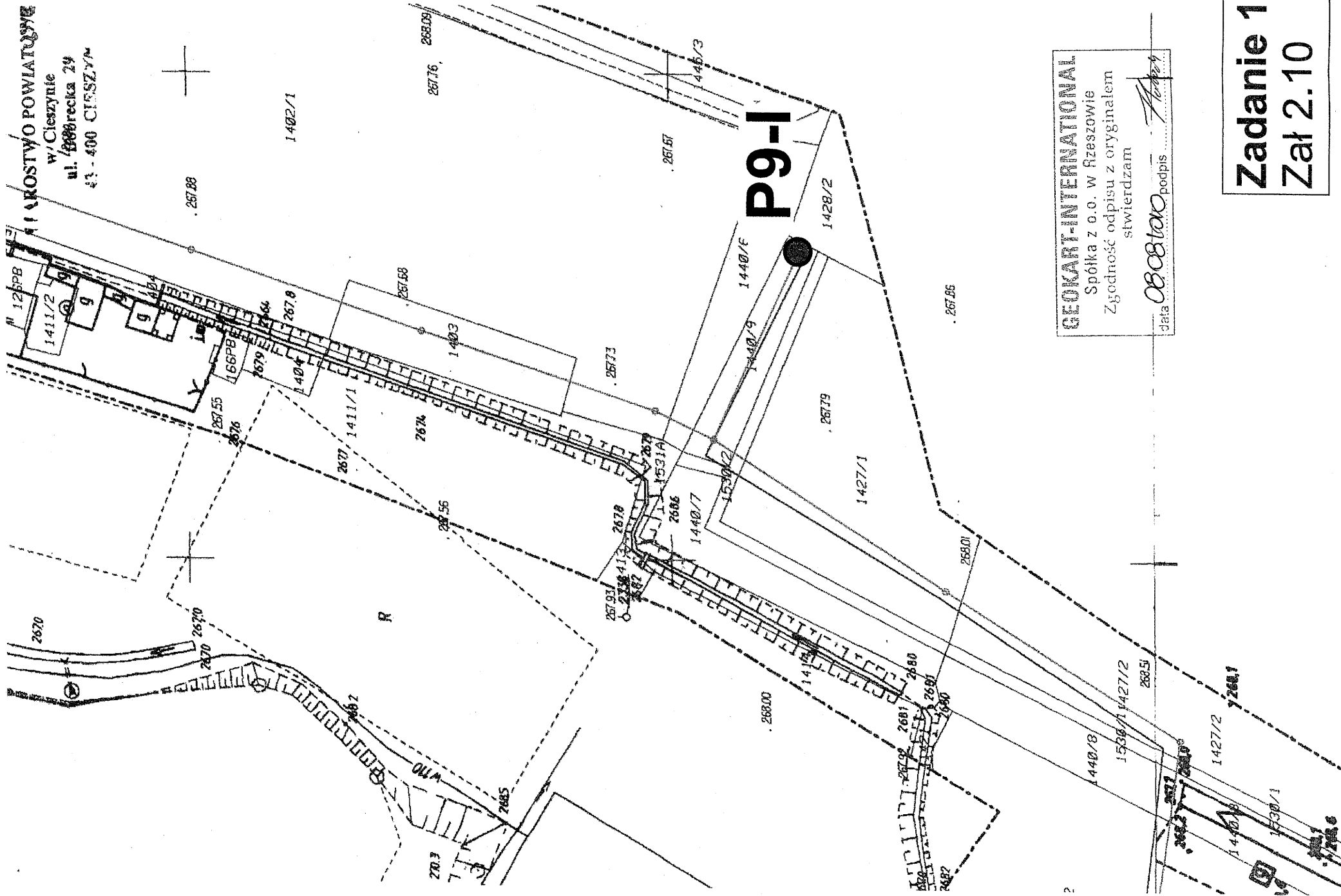
Zadanie 2.8



Zadanie 1 Zał 2.9

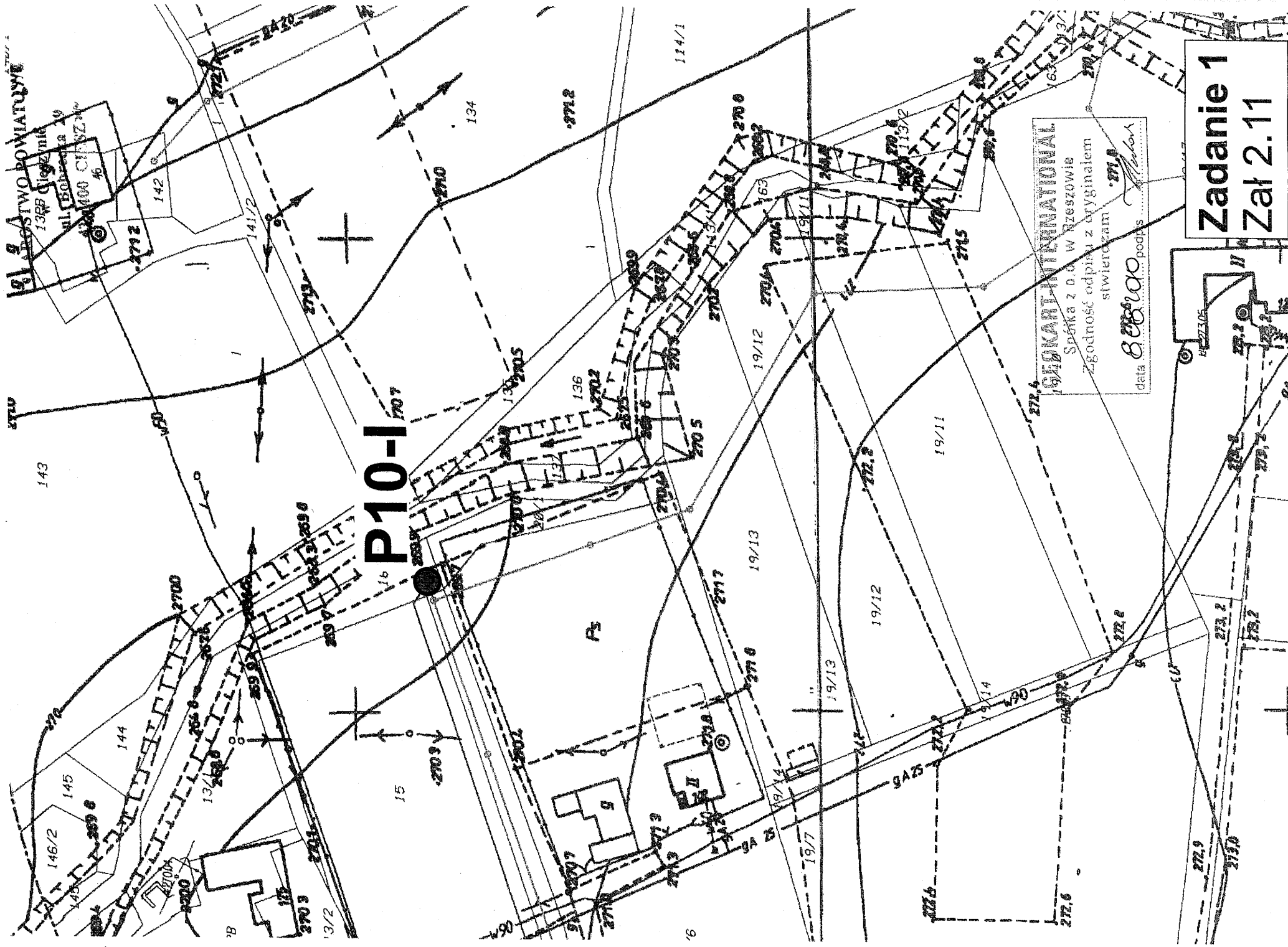


MIĘDZYGOSZCZOWO POWIATOWE
w/ Cieszyń
ul. 1880reka 29
43-400 CIESZYŃ



GEOKART-INTERNATIONAL
Spółka z o.o. w Rzeszowie
Zgodność odpisu z oryginałem
stwierdzam
08.08.2010 data
podpis

Zadanie 1
Załącznik 2.10



Zadanie 1
Zał 2.11

GEOKART-INTERNATIONAL
Spółka z o.o. w Warszawie
Zgodność odpisów z oryginałem
stwierdzam
data 8.08.2000 podpis *[Signature]*

STAROSTWO POWIATOWE

w Cieszyńcu

ul. Bobrecka 29

40-001 CIESZYN

1-1

GEOKART-INTERNATIONAL

Spółka z o.o. w Rzeszowie

Zgodność z obowiązującymi przepisami

stwierdzono

data 08.08.200 podpis

Zadanie 1
Załącznik 2.12

MIAROSTWO POWIATOWE

W Cieszyńcu

ul. Bobrecka 39

43-400 CIESZYN

2-1

GEOKART INTERNATIONAL

Spółka z o.o. w Rzeszowie

Zgodność podpisu z oryginałem
świadczam

data 8.08.2008 podpis *M. K.*

Zadanie 1
Załącznik 2.13

MIĘSTWO POWIATOWE

w Cieszyńcu

ul. Bobrecka 29

43-600 CIESZYN

3-1

GEOKART-INTERNATIONAL

Spółka z o.o. w Rzeszowie

Zgodność odpisu z oryginałem

stwierdzam

Data 8.08.2010 podpis

Flora

Zadanie 1
Załącznik 2.14

MIĘDZYGOSZCZOWA

w Cieszyńsku

ul. Bobrecka 29

43-400 CIESZYN

4-1



GEOKART-INTERNATIONAL

Spółka z o.o. w Rzeszowie

Zgodność oryginału z kopiowaniem

stwierdzam

Data: 8.08.2000

podpis

[Signature]

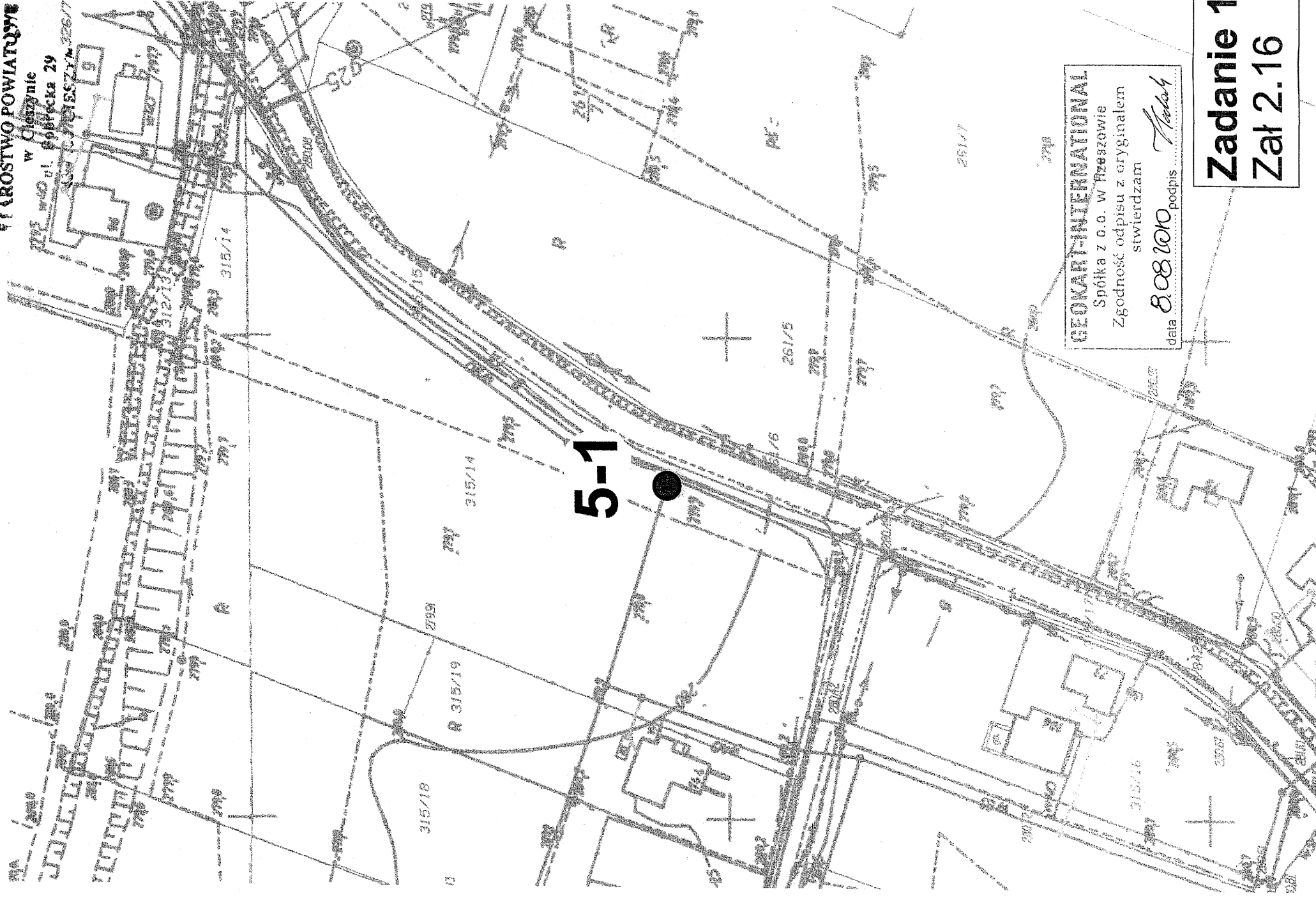
Zadanie 1
Załącznik 2.15

MIĘDZYGOSIARSKIE

w Giełczynie

ul. Piłsudskiego 29

33-100 GIEŁCZYŃ 326/17



GEOKART-INTERNATIONAL

Spółka z o.o. w Pleszewie

Zgodność odpisu z oryginałem
stwierdzam

data 8.08.2010 podpis *Stach*

Zadanie 1
Załącznik 2.16

MIĘDZYSZKOLNE

MIĘDZYSZKOLNE

w Cieszyńcu

ul. Bohrecka 29

43-400 CIESZYN

7017

P5

1032

2051

P

149

205

205

205

205

205

205

205

205

205

205

205

205

205

205

205

205

205

205

205

205

205

205

205

205

205

205

205

205

205

205

205

205

205

205

205

205

205

205

205

205

205

205

205

205

205

205

205

205

205

205

205

205

205

205

205

205

205

205

205

205

205

205

205

205

205

205

205

205

205

205

205

205

205

205

205

6-1



ORIGINAŁ - INTERNACJONAL

Spółka z o.o. w Hieszowie
według odpisu z oryginałem
świadczam

data 8.08.2010 podpis

Zadanie 1
Załącznik 2.17



GEOKARTINTERNATIONAL

Spółka z o.o. w Rzeszowie

Zgodność odpisu z oryginałem

stwierdzam

data: 8.08.2020 podpis: [signature]

Zadanie 1

Załącznik 2.18

URZĄD POWIATOWY

w Cieszyńsku

ul. Bobrecka 29

43-400 CIESZYŃ

P1-II

GEOKART-INTERNATIONAL

Spółka z o.o. w Rzeszowie

Zgodność odpisu z oryginałem

stwierdzam

data 8.08.2000

podpis

Zadanie 2

Załącznik 2.20

P2-11

Spółka z o.o. w Pleszewie
Zgodność odpisów oryginałem
stwierdzam

data 8.08.2010 podpis

Zadanie 2

Zał 2.21

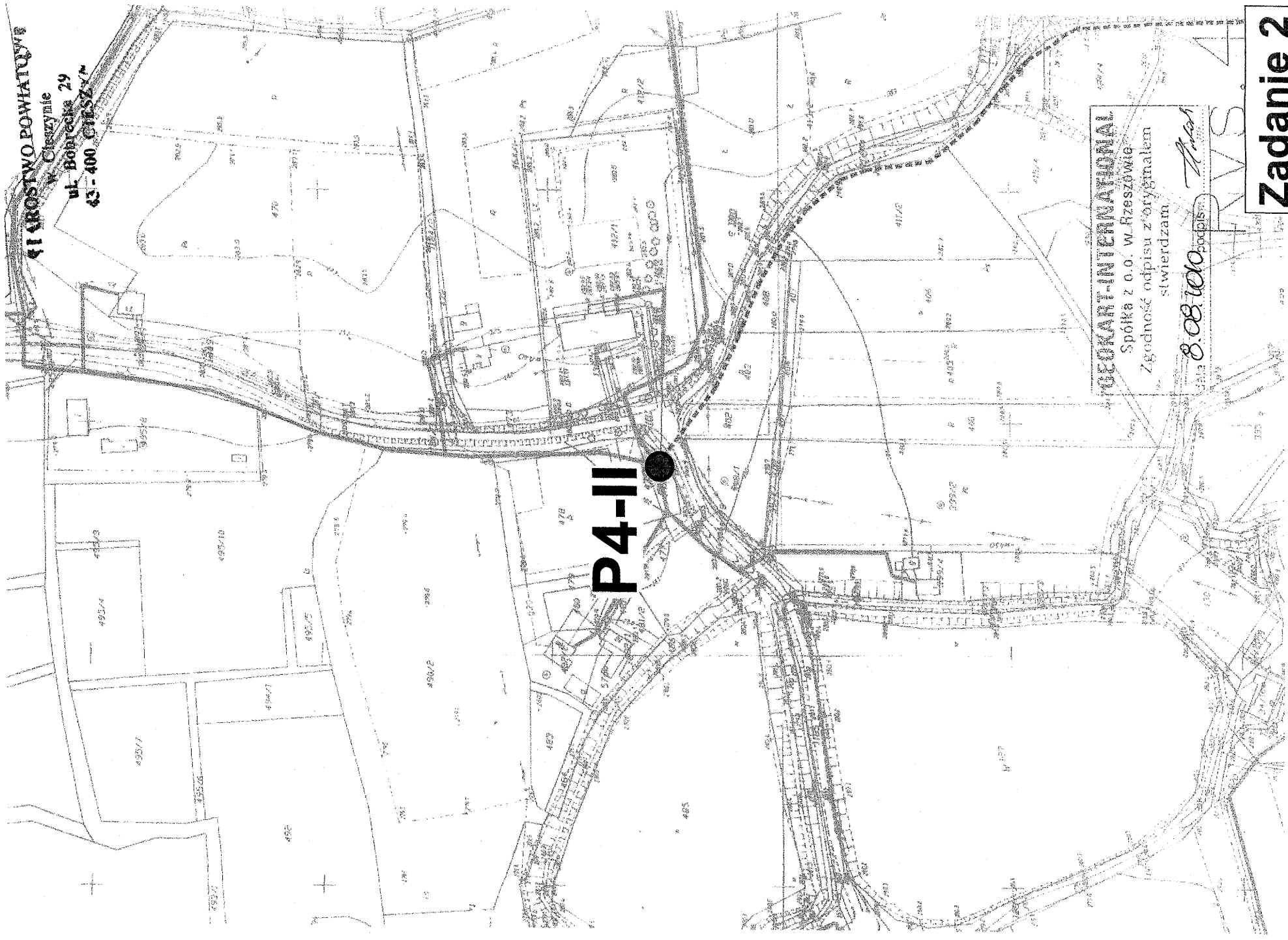
41 AROSTWO POWIATOWY
w Cieszyńcu
ul. Bobrecka 29
43-400 CIESZYŃ

P22

P3-III

GEOMART-INTERNATIONAL
Spółka z o.o. w Rzeszowie
Zgodność odpisu z oryginałem
stwierdzam
data 2008200 podpis T. K.

Zadanie 2
Załącznik 2.22



41 AROSTWO POWIATOWE
w Cieszyńcu
ul. Bonręcka 29
43-400 CIESZYN

P4-II ●

GEOKART-INTERNATIONAL
Spółka z o.o. w Rzeszowie
Zgodność odpisu z oryginałem
stwierdzam
8.08.2010
pocpis

Zadanie 2
Zał 2.23

PIŁASTWO POWIATOWE

w Cieszyńcu

ul. Bobreka 29

43-400 CIESZYŃ

P5-II

GEODAR INTERNATIONAL

ul. Piłastwa 2, 0.0. w Cieszyńcu

Zgodność odpisu z oryginałem

świadczam

data 8.08.2010 podpis *M. K.*

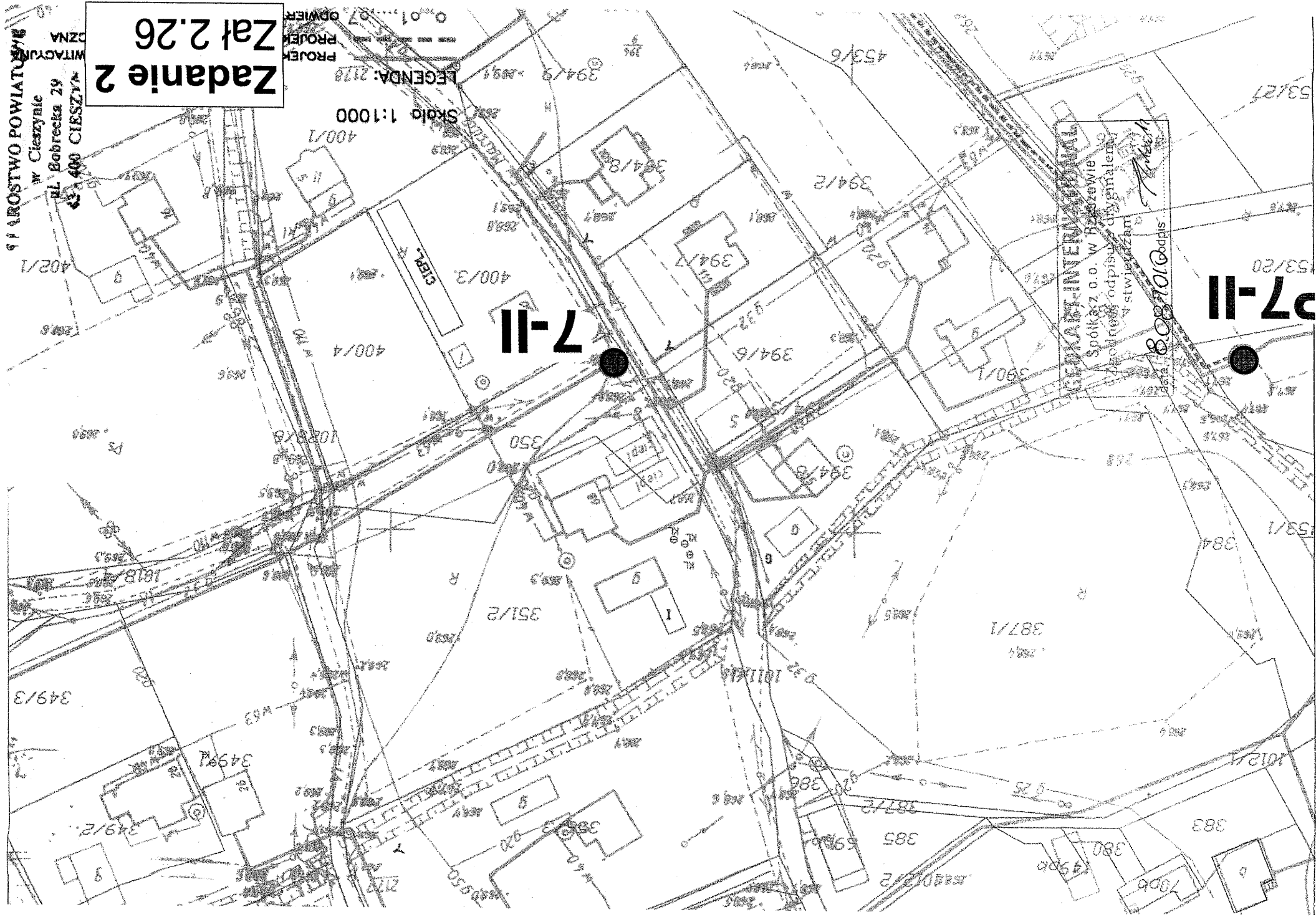
Zadanie 2
Załącznik 2.24

STAROSTWO POWIATOWE
w Cieszyńcu
ul. Bobrecka 29
43-400 CIESZYN

P6-1

GEOKART-INTERNATIONAL
Spółka z o.o. w Rzeszowie
Zgodność odpisu z oryginałem
stwierdzam
data 8.08.2010 podpis *[signature]*

Zadanie 2
Załącznik 2.25



Zadanie 2
Zał 2.26

91 AROSTWO POWIATOWE
w Cieszyń
ul. Bobrecka 29
43-400 CIESZYŃ

PROJEKT
ODWIER
LEGENDA: 2178
Skala 1:1000

CECHART INWENTYRYJNY
Spółka z o.o. w Cieszyń
Zgodnie z odpisem dyktando
w stwierdzeniu
data 10.08.2010 podpis

7-II

7-II

P8a-II

P8b-II

P8-II

Zadanie 2
Zał 2.27

SEKARIAN INTERNATIONAL
Spółka z o.o. w Rzeszowie
Zgodność podpisu z oryginałem
stwierdzam

08080000 podpis: *[Signature]*

MIAROSTWO POWIATOWE

w Cieszyńcu

ul. Bobrecka 29

43-400 CIESZYŃ

P9-II

GEOKAT-INTERNATIONAL

Spółka z o.o. w Rzeszowie

Zgodność podpisu z oryginałem

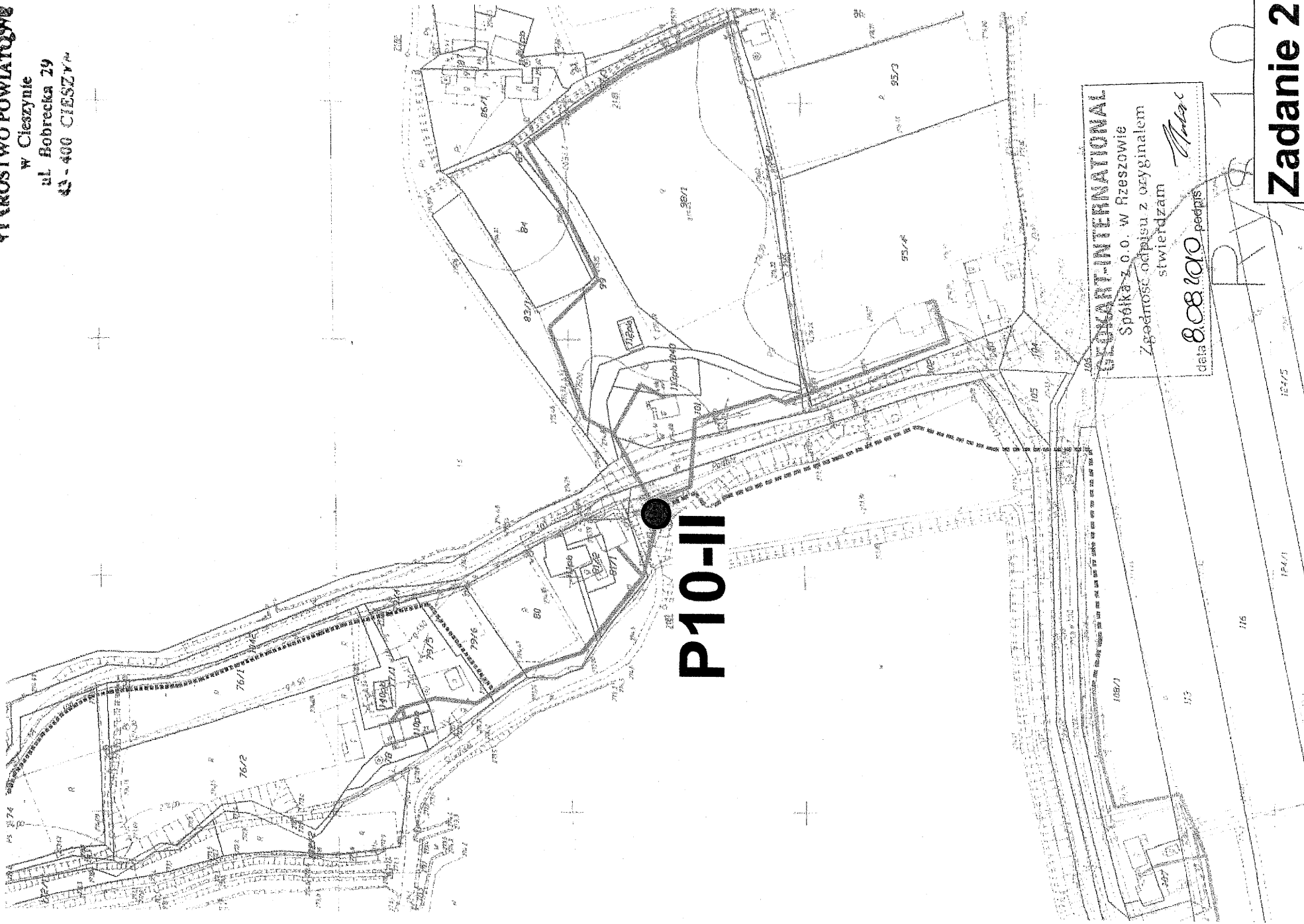
potwierdzam

data 8.08.2010 podpis

Małach

Zadanie 2
Załącznik 2.28

91 IROSTWO POWIATOWE
w Cieszyńcu
ul. Bobrecka 29
43-400 CIESZYŃ



P10-II

GEOMART-INTERNATIONAL
Spółka z o.o. w Rzeszowie
Zgodność odpisu z oryginałem
stwierdzam
data 8.08.2020 podpis *M. K.*

Zadanie 2
Załącznik 2.29

Zadanie 2
Zał 2.30

PROJEKTOWA
PROJEKTOWA

01...07 ODWERTY

LEGENDA:

Skala 1:1000

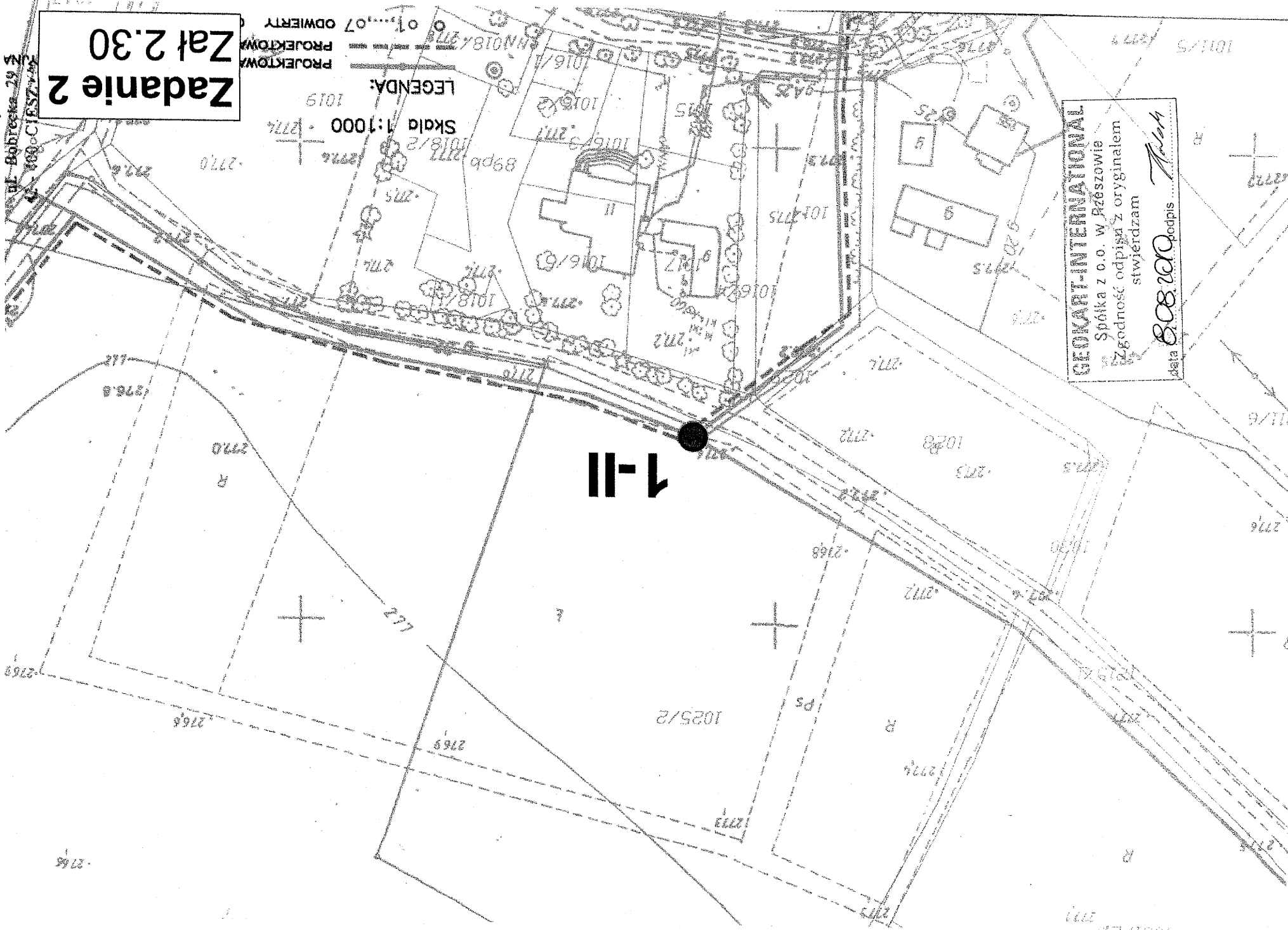
1-II

GEKART INTERNATIONAL

Spółka z o.o. w Przyszowie
Zgodność odpisa z oryginałem
stwierdzam

data 08.08.200 podpis

[Signature]



Zadanie 2

Zał 2.31

PROJEKTOWA
ODWIERTY

Skala 1:1000

LEGENDA:

2-II

GEOKART-INTERNATIONAL

Spółka z p.o. w Gzszowie

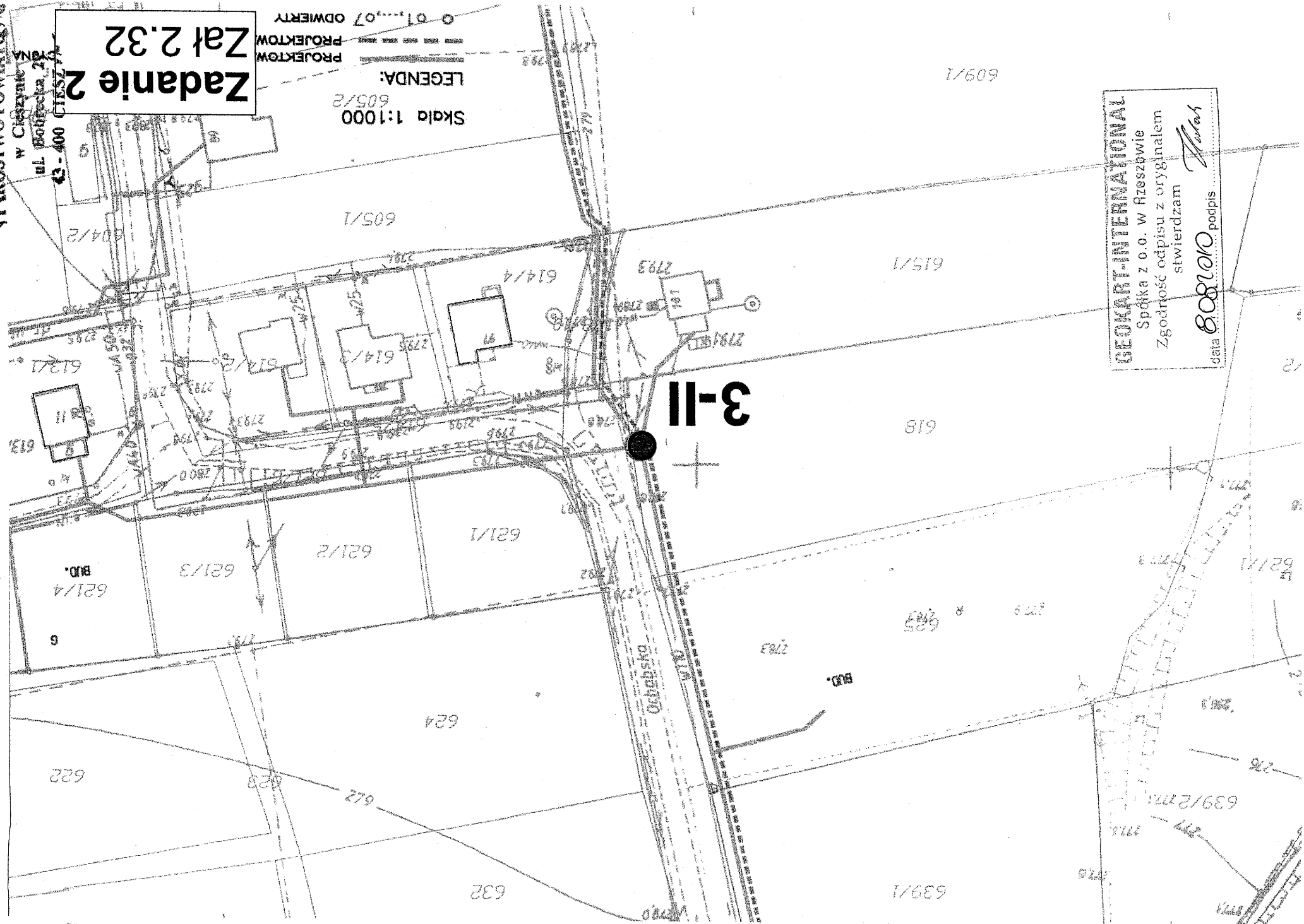
Zgodność odpisu z oryginałem
stwierdzam

Podpis

data 08.08.2010 podpis

Zadanie 2
Zał 2.32

Skala 1:1000
LEGENDA:
PROJEKTOW
PROJEKTOW
ODMIERY



GEOKART-INTERNATIONAL

Spółka z o.o. w Rzeszowie
Zgodność odpisu z oryginałem
stwierdzam

data 8082010 podpis

Zadanie 2 Zał 2.33

PROJEKTOWY
PROJEKTOWY
ODMIERNY

LEGENDA:
Skala 1:1000

4-11

GEOART-INTERNATIONAL

Spółka z o.o. w Rzeszowie

Zgodność odpisu z oryginałem

stwierdzam

[Signature]

data 08.08.2020 podpis

Zadanie 2 Zał 2.34

PROJEKTOWA
PROJEKTOWA
LEGENDA:
01.....07 ODWIERTY

Skala 1:1000

5-II

6-II

PROJEKT-INTERNATIONAL
Spółka z p.o. w Warszawie
Zgodność z oryginałem
stwierdzam
000000
pocpis

